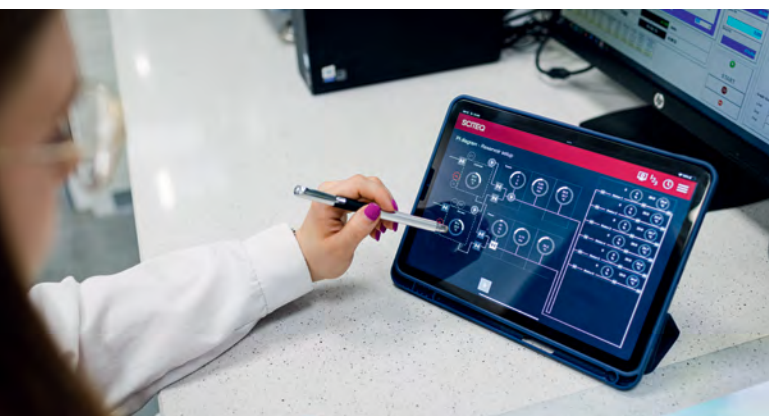


Detal-Met: Jakość łączy na lata

W CZASACH WSZECHOBECNEJ KOOPERACJI FIRM, RÓWNIŻ W ZAKRESIE DOSTARCZANIA PRAKTYCZNIE GOTOWEGO PRODUKTU POD NAZWĄ ZLECENIODAWCY, WŁASNA PRODUKCJA POZWALA DETAL-MET BYĆ W WĄSKIM GRONIE FIRM PRODUCENTÓW I DOSTAWCÓW KOMPLEMENTARNEGO ROZWIĄZANIA DO INSTALACJI WODNO-KANALIZACYJNYCH ORAZ CENTRALNEGO OGRZEWANIA.



Ponad dwie dekady doświadczenia w produkcji uczyniło firmę Detal-Met ekspertem w dziedzinie wytwarzania rur i kształtek z polipropylenu. Firma oferuje jeden z najpewniejszych i najlepszych jakościowo systemów na rynku wewnętrznych instalacji budowlanych. Potwierdza to wieloletnia współpraca producenta z wiodącymi sieciami dystrybucyjnymi w kraju i za granicą. Produkcja na tak szeroką skalę pozwala oferować łatwo dostępne, wysokiej klasy produkty, które można nabyć w blisko 1000 punktach partnerskich dystrybutorów.

Dzięki nowej siedzibie wybudowanej z początkiem roku 2019 na terenie Strefy Gospodarczej w sąsiedztwie Włocławka producent jeszcze bardziej zaznaczył swoją obecność na rynku polskim, zwiększając swój magazyn oraz możliwości produkcyjne ponad 5-krotnie, a jego lokalizacja przy autostradzie A1 znacząco poprawiła komunikację dostaw do klientów przy udziale własnej floty transportowej. W związku z rozbudową producent wprowadził również nowatorskie rozwiązania, które umożliwiło skrócenie czasu załadunku i rozładunku towaru. Dzięki wprowadzonym koszom Typu Manurak firma ograniczyła pro-

ces z kilku do maksymalnie pół godziny zyskując uznanie klientów, którzy oszczędzili czas oraz miejsce w swoich magazynach, bowiem kosze zostały zaprojektowane do piętrowego składowania. Mając na uwadze zwiększenie mocy przerobowych firma zdecydowała się na zakup nowoczesnej linii pakującej. Ręczny system pakowania zastąpił proces w pełni zautomatyzowany. W rezultacie inwestycja umożliwiła podział opakowań zbiorczych na opakowania jednostkowe, co z kolei umożliwiło precyzyjnie celować w potrzeby Klientów. Poprawiono również wskaźnik realizacji kompletnych zamówień.

Producent gwarantuje, że nie ogranicza innowacji tylko do swojego „podwórka”. Z pozoru wydawać by się mogło, że oferowane produkty nie zmieniły się praktycznie od kilkunastu lat, jednakże nieustannie prowadzone są działania w celu ulepszenia obecnych właściwości oferowanych przez niego produktów – poczynając od zwiększenia wytrzymałości na ciśnienie i temperaturę, a kończąc na wydłużeniu ich żywotności. W celu podniesienia jakości swoich wyrobów Detal-Met zmodernizował dział kontroli jakości. Finalizację projektu specjalistycznego laboratorium uwieńczył zakup sprzętu z renomowanej firmy SCITEQ. Każda z maszyn ma za zadanie badanie jakości wyrobów gotowych, jak również surowców przed i po poddaniu ich procesom przetwórczym. Posiadanie własnego, nowoczesnego laboratorium wyróżnia przedsiębiorstwo na tle innych producentów, a przede wszystkim gwarantuje lepszą kontrolę jakości wyrobów gotowych. Jego innowacyjność i rodzaj stosowanych sprzętów kontrolno-pomiarowych ma wpływ na dalsze umocnienie pozycji rynkowej firmy, jak również wzrost konkurencyjności wyrobów pod względem ich jakości.

Popyt na instalacje z tworzyw polipropylenowych nadal rośnie, a to z kolei motywuje producenta do szukania lepszych rozwiązań w zakresie wydajności oferowanych produktów. Aspiruje również do utrzymania pozycji niezawodnego i solidnego dostawcy, który dostarcza odpowiedni produkt na czas.